

# ZESPOŁY TRANSFORMATOROWE

## ZT-\*45, ZTR-\*45

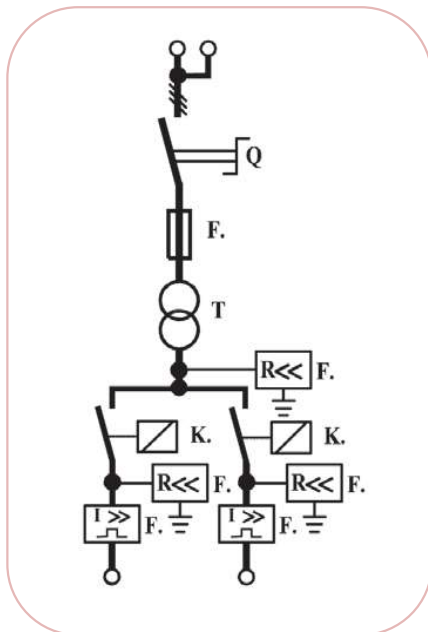
### DANE TECHNICZNE

Typ		ZT-045	ZT-145	ZTR-045	ZTR-145
Moc transformatora trójfazowego		4,5kVA + 0,18kVA			
Znamionowe napięcie pierwotne		500V 50Hz	1000V 50Hz	500V 50Hz	1000V 50Hz
Znamionowe napięcie wtórne		133V lub 230V (przełączalne)			
Znamionowy prąd wtórny 133/230V		19,5/11,3A			
Napięcie pomocnicze z kontrolą upływową		42V 50Hz			
Maksymalna moc łączonych silników		1x3kW lub 2x1,5kW		1x3kW	
Zakres nastaw zabezpieczeń nadprądowych		1 ÷ 19,8A			
Rezystancja nastawcza	Centralne zabezpieczenie upływowe 133/230V	7kΩ			
	Zabezpieczenie upływowe blokujące 133/230V	15kΩ			
Wymiary gabarytowe (szer. x wys. x głęb.)		950 x 785 x 540mm			
Stopień ochrony obudowy		IP54			
Znakowanie urządzenia		CE 1453 Ex I M2 Ex db [ia Ma] I Mb			
Numer certyfikatu		KDB 05ATEX284X			



### SCHEMAT ZESPOŁU TRANSFORMATOROWEGO:

ZT-045, ZT-145



ZTR-045, ZTR-145

